



Boletín Preliminar de réplicas del Sismo del 13 de Agosto de 2013

RED SISMOLÓGICA NACIONAL DE COLOMBIA (RSNC)

TELÉFONOS: (1) 2200046

EMAIL: rsncol@ingeominas.gov.co

WEB: <http://seisan.ingeominas.gov.co/RSNC>

El día 13 de Agosto de 2013 a las 10:43:14 A.M. Hora Local (2013-08-13 15:43:14 Hora U.T), se presentó un sismo de magnitud Mw 6.5. La Red Sismológica Nacional de Colombia (RSNC), lo localizó en el Océano Pacífico a 98.94 Km al Noroeste de la Cabecera Municipal de Nuquí (Chocó), en las coordenadas 5.757 °N y 78,254°W y profundidad 13 km. Se reportó como sentido en los departamentos de: Chocó, Antioquia, Caldas, Huila, Risaralda, Tolima, Cordoba, Cauca, Valle del Cauca, Magdalena y Cundinamarca.

Hasta la emisión de este boletín se han presentado 11 réplicas localizables con profundidad superficial menor a 30 km. En la siguiente tabla se recopilan los parámetros epicentrales (ver figura 1).

No	DD/MM/AAA	HH:MM:SS	latitud	longitud	magnitud local ml	magnitud momento Mw
1	13/08/2013	15:43:13.5	5.755	-78.254	5.6	6.5
2	13/08/2013	15:51:27.5	5.820	-78.005	4.4	
3	13/08/2013	15:59:55.0	5.862	-78.106	2.8	3.1
4	13/08/2013	16:12:38.3	5.775	-78.177	2.9	3.5
5	13/08/2013	16:15:51.1	5.746	-78.229	2.8	3.1
6	13/08/2013	17:03:50.4	5.746	-78.090	2.9	3.1
7	13/08/2013	17:39:0.4	5.827	-78.125	3.4	
8	13/08/2013	17:43:36.5	5.835	-78.146	3.5	
9	13/08/2013	19:18:13.0	5.743	-78.186	3.1	
10	13/08/2013	19:35:13.1	5.807	-78.087	3.1	
11	13/08/2013	20:14:52.7	5.701	-78.160	3.3	
12	13/08/2013	21:37:1.0	5.633	-77.881	2.5	

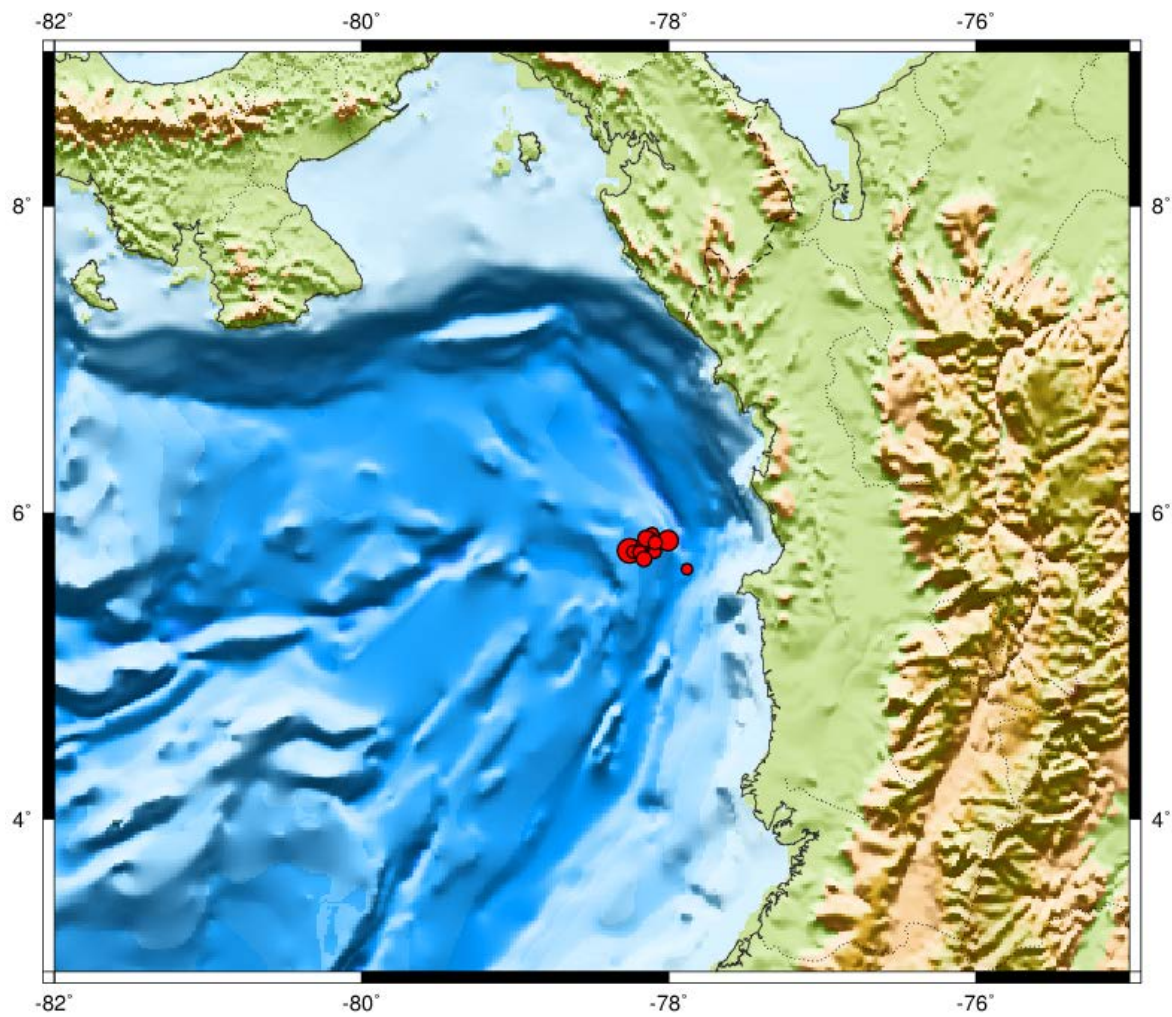


Figura1. Mapa de Replicas registradas y localizadas por la RSNC.